

Testata: Casaviva

Soggetto: Citazione

La doccia a vista sulla camera da letto è protetta da una lastra in cristallo temperato trasparente: perché sia sempre perfetta viene pre-trattata con prodotti anticalcare, che fanno scivolare l'acqua senza lasciare tracce e aloni. Per saperne di più vedi la nostra Guida all'acquisto a pag. 279.

Basta una piccola nicchia, come nella foto nella pagina accanto, per allestire un utile angolo toilette. Appoggiato sul piano del mobile, il mini lavabo ha la vasca molto piccola (cm 40x40), ma profonda, per potersi lavare in tutta comodità (Scarabeo, Roca o GSI).

La parete contenitore. Realizzata su misura, da un lato è l'appoggio per il divano, dall'altro forma un vano a U profondo cm 70, che accoglie mensole, appendiabiti e cassettiere a seconda delle necessità (Falegnami Italia, Felver Casa, Giessegi). *Mariapia Penati*



Testata: Casaviva

Soggetto: Teorema



Nella camera, pagina accanto, letto e comodini total white e mini abat-jour rosso (Flos). L'ampia doccia a vista è stata realizzata su misura e comprende una nicchia con lavabo e mensola (in alto). Di fronte al letto, la cabina armadio basica ma ben attrezzata. A destra, il bagno principale a cui si accede dalla cucina: la console in legno riprende il tono scuro del pavimento. Sanitari e rubinetteria di Flaminia.



Testata: conceptsecontents.blogosfere.it

Soggetto: Citazione

[Moai, il lavandino di appoggio secondo Scarabeo Ceramiche](#)

[Bagno: lavabo e specchio in un unico pezzo](#)

[Il lavabo in travertino secondo Neolith](#)

Tag: [arredamento](#) [arredare](#) [arredo](#) [bagno](#) [Bosch](#) [design](#) [interior](#) [interior design](#) [interni](#) [lavabi](#) [lavandino](#)

[O.Novo](#) [primavera](#) [Villeroy](#)

Lascia il tuo commento

Nome

E-mail

Sito (facoltativo)

Il tuo commento

☐ Tienimi informato se qualcuno commenta questo post Ricorda i miei dati

☐

invia



Stella McCartney disegna la borsa da Yoga firmata Adidas



Pubblica Amministrazione: ecco il nuovo logo. Voi cosa ne pensate?



Mark Zuckerberg e la carta da lettere di Ben Barry



Inaugurazione stadio Juventus: sulle ceneri del Delle Alpi nasce lo Juventus Sta...



Disegnare con la tastiera del pc



Poltrona Magritta, e il soggiorno diventa surreale



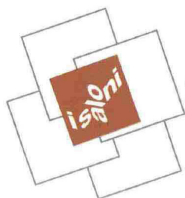
Sedie design: corde e acciaio per M100



Sky Go: iPhone, iPad, Android e Pc sono i nuovi

Testata: Ville & Casali

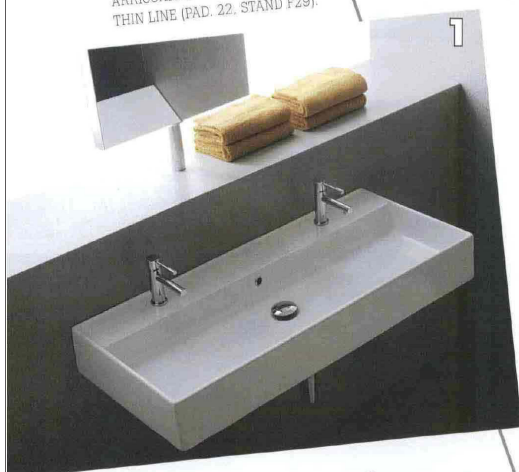
Soggetto: Teorema



Al Salone Internazionale del Bagno è ai padiglioni 22 e 24, una

BAGNO

1. SCARABEO: SI CHIAMA TEOREMA 100/R. IL NUOVO LAVABO DI SCARABEO CHE ARRICCHISCE LA COLLEZIONE THIN LINE (PAD. 22, STAND F29).



2. AXOR: ANCORA PIÙ FLESSIBILE LA COLLEZIONE AXOR BOURGUILLEC, AMPLIA IL RANGE DI ELEMENTI, SOLUZIONI E FUNZIONALITÀ. PER ESEMPIO CON IL TAVOLO DA APPOGGIO PER LAVABO (PAD. 22, STAND E20-E22).



4. ROCA: LINEE MORBIDE PER LA VASCA FREE STANDING, CON VANO PORTAOGGETTI, IN FINITURA WENGÈ E ROVERE SBIANCATO.



3. TECHNOGYM: STRUMENTI PER RIMANERE IN FORMA NEGLI SPAZI DEL BENESSERE DOMESTICO. LA NOVITÀ DI TECHNOGYM SI CHIAMA CROSS PERSONAL, L'ELLIPTICO DI DESIGN CONNESSO AD INTERNET (PAD. 16, STAND C36).



Testata: Home

Soggetto: Matty

3

GRES, PIETRA, TEAK.
MATERIALI A CONFRONTO
NEL TEMPIO DEL RELAX

BUDDHA BATH

La sala da bagno ha l'atmosfera di una piccola spa, con doccia a pioggia, dehors in teak con piante di bambù e bassorilievo in pietra di Buddha. Lavabo Scarabeo, rubinetti Zucchetti.Kos.

Testata: Il Foglio del Mobile

Soggetto: Teorema


HUBERARDO - FUORISALONE

Un gioco che accosta in modo originale forme semplici e rigorose a profili stondati, un'unica soluzione dove bocca, leva e corpo trovano equilibrio fra l'essenzialità delle linee e l'armonia delle curve. **Dado** offre un programma completo per l'area bagno che spazia da un miscelatore lavabo a tre differenti altezze alla colonna doccia termostatica, fino ai gruppi vasca e doccia in versione monocomando e termostatica.

*A game that uniquely combines simple and rigorous forms with rounded profiles. A single solution where the mouth, handle, and body find balance between the essential harmony of lines and curves. **Dado** offers a comprehensive program for the bathroom, ranging from a mixer tap basin with three different heights and a thermostatic shower column to a group of tubs and shower units with a single controlling handle.*


IDEAGROUP
PAD 22 STAND A37-A41

La nuova collezione **My Seventy Plus** si caratterizza per le forme uniche dalle più lineari a quelle più morbide e sinuose fino a terminare nell'esclusività a tutto tondo. Un'ampia gamma di finiture e un'attenta qualità costruttiva arricchiscono l'offerta. **My Seventy Plus** è un sistema modulare completo, personalizzabile e multifunzionale, progettato per strutturare al meglio gli spazi e vivere momenti di benessere e gratificazione.

*The new **My Seventy Plus** collection is characterized by unique forms: from linear to softer and more sinuous, finishing up with round forms. A wide range of finishes and careful workmanship enrich the offer. **My Seventy Plus** is a customizable and versatile complete modular system, designed to make the most of the living space and provide pleasant moments of relaxation.*


DELTACALOR - PAD 22 STAND B35

Towel Box è lo scaldasalvietta elettrico disegnato da Peter Jamieson. Una proposta brevettata e assolutamente innovativa che ridefinisce i confini del calore: una vera e propria cornice radiante, dall'estrema purezza formale.

***Towel Box** is the electric towel warmer designed by Peter Jamieson. It is a patented and absolutely innovative product that rethinks the boundaries of heat. It has a warming frame with extremely pure formality.*

FIR ITALIA - PAD 24 STAND B15-B21

Francesco Lucchese firma **FIR Bathroom Wellness**, il programma che trae ispirazione da ciò che troviamo in natura. Acqua, luce, colori e forme si fondono armoniosamente nel Sistema di Cromoterapia Multifunzionale.

*Francesco Lucchese brings us **FIR Bathroom Wellness**, a program that draws its inspiration from what we find in nature. Water, light, colors, and shapes merge seamlessly into the Multifunctional Chromotherapy System.*


SCARABEO - PAD 22 STAND F29

Rigoroso nella forma e nella funzione e caratterizzato da spessori sottili, **Teorema 100/R** crea un'atmosfera unica sia in bagni dalle superfici contenute, sia in quelli più grandi. Il lavabo si presenta inoltre come elemento estremamente versatile: è infatti possibile predisporlo con un foro centrale, due fori laterali o addirittura senza fori, per un eventuale rubinetto a muro.

***Teorema 100/R** has a strict form and function and is characterized by its thin dimensions. It creates a unique atmosphere both for smaller and more spacious bathrooms. The basin is presented as an extremely versatile element. It is possible to have it with a central hole, two side holes, or even without holes, for the possibility of a wall tap.*


NOBILI

Ogni bagno può trasformarsi in un centro benessere con la nuova doccia termostatica a incasso **Loop**. L'ampio soffione quadrato con il suo effetto pioggia è perfetto per cominciare la giornata. I due getti laterali invece massaggiavano il corpo, eliminando lo stress quotidiano. **Loop** è una doccia votata anche alla funzionalità: dotata di un sistema anticalcare che assicura la durata nel tempo, è un prodotto termostatico, capace di scongiurare gli sbalzi di temperatura.

*Any bathroom can be transformed into a spa with the new in-wall thermostatic **Loop** shower. The large square head with rain effect is perfect to start the day while the two lateral jets massage the body, eliminating stress. **Loop** is also a highly functional shower that is equipped with an anti-limescale system ensuring for its long life, and is a thermostatic product, able to prevent changes in temperature.*


CISAL
PAD 24 STAND A01

Uno stile elegante e al tempo stesso unico ed esclusivo caratterizza la nuova collezione **Lineaviva**. Il design ha tratti leggeri e continui, la base cilindrica si unisce a bocca e leva attraverso un gioco di curve e superfici piane a specchio, e i profili segnano i volumi personalizzando la collezione a livello formale.

*An elegant yet unique and exclusive style characterizes the new **Lineaviva** collection. The design has light and continuous aspects. The cylindrical base joins the mouth and handle through an interplay of curves and flat mirrored surfaces, while the profiles mark the volumes and customize the collection at the formal level.*


ZUCCHETTI
PAD 24 STAND D14-D18

Jingle è la nuova collezione di rubinetti ideata da Ludovica+Roberto Palomba. Giovane e friendly, **Jingle** è un oggetto caratterizzato dal design moderno e squadrato, dedicato a un pubblico evoluto, attento alla qualità, amante della concretezza o allo stesso tempo pronto a cogliere gli ultimi trend del design.

***Jingle** is a new collection of faucets designed by Ludovica+Roberto Palomba. Young and friendly, **Jingle** is an object characterized by a modern, square-shaped design. It is dedicated to a sophisticated audience that appreciates quality and loves practicality, yet is ready to welcome the latest design trends.*

Testata: AD

Soggetto: Kylis



porto tranquillo dove tutto è pacificato dal colore che per me racchiude in sé tutti i colori: il grigio”.

Se nella consuetudine la parola ingrigire ha una connotazione negativa, in questo caso il grigio e le sue sfumature sono serviti a scaldare e armonizzare gli ambienti. “Il grigio è camaleontico, a ogni ora del giorno esprime una sua sfumatura differente, volatile attraverso la luce che lo illumina, senza vincolarsi in un tono compatto e preciso. È un colore ‘trasversale’ e che specialmente per questo mi appartiene. Alcuni pezzi di arredo”, continua Isabella Sodi, “mi seguono nel tempo, vengono di volta in volta rivisti e reinseriti in una realtà rinnovata. Ciò vale soprattutto per i pezzi antichi di famiglia o per quelli che si prestano a essere interpretati secondo una nuova chiave di *décor*. Come il letto per gli ospiti, che precedentemente si presentava come un enorme *sommier*, mentre ora è nascosto all’interno di un tavolone basso.

A SINISTRA: davanti alla camera, paravento in legno intagliato di Isabella Sodi per Alchymia. Testiera del letto rivestita con pelle color cacao. Sul comodino, lampada a forma di stella. Verso il soffitto corrono mensole piene di libri.

IN ALTO: scultura giapponese del periodo Kansei raffigurante un granchio in posizione d’attacco montata su una sfera rivestita di avorio.

A DESTRA: nella sala da bagno, lavabo Scarabeo. Nello specchio si riflette una lanterna marocchina.

Oggetti-simbolo rimangono presenti quali testimoni di passioni radicate. *In primis*, quelli legati alla natura: corna, uova di struzzo, piume. Poi ecco quelli che idealmente rappresentano la perfezione, come sfere, lenti d’ingrandimento e alcuni oggetti visionari, magici. Infine, gli *objects* che riassumono in sé la mia vocazione alla ricerca infinita. Cornici vuote che attendono interni, opere, dipinti che non arriveranno mai.

“I nuovi pezzi di arredo della casa assommano sia il mio desiderio di sperimentare sia l’espressione di mirabili equilibri. Trovo affascinanti la console rivestita in galuchat e specchio grigio, che si muove ancorata a un pannello scorrevole; il piano del tavolo da pranzo che privo di struttura sembra sospeso; il cabinet che cambia faccia fra esterno e interno. Non mancano le lampade della collezione ‘L.Lumino’, che progetto per Elessi Luce. A parte i complementi che fanno parte di collezioni già in produzione, ogni arredo è un pezzo unico, legato a questa vicenda creativa. Anche quando verrà riprodotto per qualcuno, avrà una sua dimensione, un suo colore, una sua finitura speciale, che gli consentirà di conservare la sua unicità”. □



Testata: Il Bagno Oggi e Domani

Soggetto: Teorema

PAG. 48

produzione: **antéprima**



CERAMICA CATALANO
www.catalano.it

Coniuga leggerezza e linee decise il lavabo della linea Premium dal design geometrico a piani sfaccettati. Si installa ad appoggio su mobili e mensole, oppure a sospensione integrato dal portasciugamani. In cinque differenti formati.

This washbasin from the Premium line, with its geometrical design based on faceted planes, combines lightness with strong lines. It can be installed in the countertop version, on furniture or shelves, or in the suspended version with built-in towel rail. Available in five different sizes.



REGIA
www.regia.it

Il lavabo da appoggio Pouff in Vetroghiaccio fumè trasparente è realizzato in vari colori, in Tecnoglass bianco e nero o in LivingTec laccato. La piletta, dello stesso materiale del lavabo, è nella versione piccola o grande quanto la base.

The Pouff countertop washbasin is made in transparent Vetroghiaccio, in different colours, in Tecnoglass, black or white, or in LivingTec, laquered. The drain, made from the same material as the basin, comes in two versions: small, or completely covering the base.

Design Bruna Rapisarda



SCARABEO
www.scarabeocerri.com

Il nuovo lavabo Teorema 100/R amplia la collezione Thin Line. Caratterizzato da spessori sottili, è proposto nella versione sospesa e da appoggio, con foro di scarico centrale, due fori laterali o anche senza alcun foro per rubinetteria a parete.

The Teorema 100/R washbasin is a new addition to the Thin Line collection. Characterised by fine thicknesses, it is available in suspended and countertop versions, with a central drain hole, two lateral holes, or even with no holes at all in the case of wall-mounted taps.



EFFEGIBI
www.effegibi.it

Logica Twin combina due elementi, la sauna finlandese in legno di Hemlock e l'hammam rivestito in grès laminato, completi di cromoterapia, da scegliere anche nella versione separata. Al centro, soffione doccia con illuminazione led.

Logica Twin combines two elements, a Finnish hemlock wood sauna and a laminated grès porcelain covered hammam, complete with chromotherapy, also available separately. In the centre, a shower head with Led lighting.

Talocci Design



LINEABETA
www.lineabeta.com

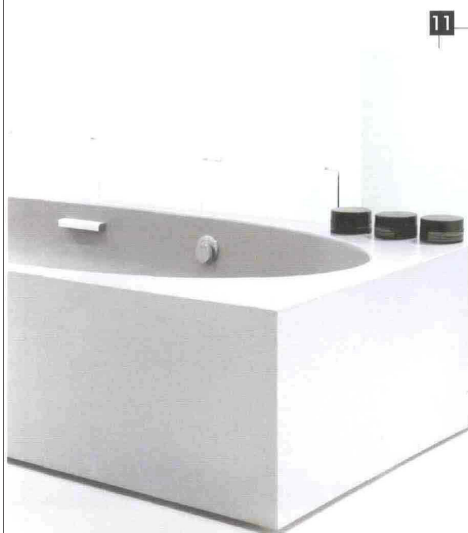
Toni vivaci e morbide forme arrotondate caratterizzano la serie di accessori da appoggio Saon. Portasapone, dispenser e bicchiere sono in silicone e ABS atossici nel colore bianco abbinato a rosa magenta, grigio antracite o arancione.

The Saon line of countertop accessories stands out for its bright colours and soft rounded forms. The soap dish, dispenser and drinking glass holder are made from non-toxic silicone and ABS and come in white combined with magenta pink, grey or orange.

Testata: Abitare il Bagno

Soggetto: Teorema

Forme pure e volumi
squadri per un bagno
essenziale e minimal



11



12



13

11 - RAPSEL

La vasca da bagno in resina Mimmergoconte si caratterizza per le ampie dimensioni che consentono l'utilizzo contemporaneo a due persone. È disponibile nelle finiture bianco opaco, terra o cemento e, grazie alle ante orizzontali di chiusura in legno, può trasformarsi in un accogliente divano o in una panca per ospitare suppellettili.

Design: Mario Nanni

12 - REXA

Warp utilizza il Corian plasmandolo e curvandolo per realizzare un'unica parete attrezzata in cui trovare tutti gli elementi del sistema bagno: vasca, lavabi, mensole e piatto doccia. Design Carlo Dal Bianco

13 - SCARABEO

Teorema 100/R è il nuovo lavabo che si aggiunge alla collezione Thin Line. Anche nel grande formato rimangono gli elementi che contraddistinguono la collezione come l'andamento rigoroso e gli spessori sottili dei bordi. È disponibile nella versione sospesa e da appoggio

Testata: Interni King Size

Soggetto: Teorema

118 / Bagno

INTERNI KingSize 2012

BERTOCCI DESIGN PHI CUBO ELASTIC. COLLEZIONE MODULARE COSTITUITA DA SUPPORTI IN OTTONE E DA UN DOPPIO ELASTICO TESSO FRAESSI. DA TENDERE NELLA MISURA DESIDERATA. MODULAR COLLECTION COMPOSED OF BRASS SUPPORTS AND A DOUBLE ELASTIC BELT CUT TO SIZE. www.bertocci.it

MAMOLI DESIGN STUDIO SPALVERI/DEL COTTO TOOL. MISCELATORE DEFINITO DA UN SINGOLO ELEMENTO MECCANICO, RIPETUTO E DECLINATO IN UN GIOCO COMPOSITIVO DI ELEMENTI IN GRADO DI CREARE UNA SERIE COMPLETA DI RUBINETTI E ACCESSORI. MIXER FAUCET WITH A SINGLE MECHANICAL ELEMENT REPEATED AND VARIED IN A COMPOSITIONAL GAME OF PARTS TO CREATE A COMPLETE SERIES OF FAUCETS AND ACCESSORIES. www.mamoli.com

ABOUTWATER DESIGN NAOTO FUKASAWA AF101, MISCELATORE PER LAVABO A PAVIMENTO CHE PREVEDE UNA CARTRUCCIA PROGRESSIVA. MIXER FAUCET FOR FLOOR-MOUNTED WASHSTAND WITH PROGRESSIVE CARTRIDGE. www.aboutwater.it

SCARABEO DESIGN UFFICIO PROGETTI TEOREMA 100/R, LAVABO VERSATILE PREDISPONIBILE CON UN FORO CENTRALE, DUE LATERALI ONESSUN FORO. DISPONIBILE SOSPESO O DA APPOGGIO. A VERSATILE WASHSTAND THAT COMES WITH ONE CENTRAL HOLE, TWO LATERAL HOLES OR NO HOLES. WALL-MOUNTED OR COUNTERTOP. www.scarabeoart.com

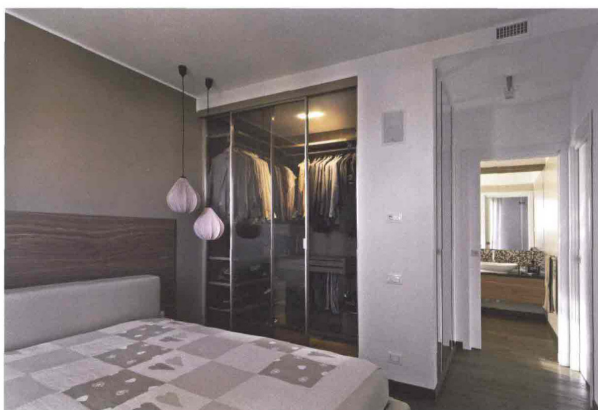
CISAL DESIGN UFFICIO PROGETTI LINEAVIVA, COLLEZIONE DI MISCELATORI IN FINITURA CROMATO CON BASE CILINDRICA. COLLECTION OF MIXER FAUCETS IN CHROME FINISH WITH CYLINDRICAL BASE. www.cisal.it

ZYXTUDIO DISEÑO E INNOVACION DESIGN VICENTE BLASCO. RUBO, LAVABO IN POLIURETANO. RUBO, POLYURETHANE WASHSTAND.

Testata: Riabita

Soggetto: Neck

Il controsoffitto, oltre a delimitare precise zone dell'abitazione, è anche un volume tecnico necessario per il nuovo impianto di deumidificazione, di rinfrescamento e di riscaldamento



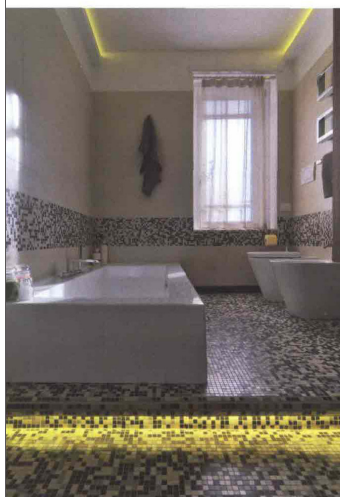
Nella camera, la base del letto mostra la struttura imbottita rivestita di tessuto chiaro che si contrappone alla testata in noce lavorata in modo particolare. L'essenza del legno contrasta con la parete più scura di color moka, mentre dal soffitto scendono lampade in tessuto dal tenue colore rosa/beige. All'interno della stanza è stata ricavata una piccola cabina armadio con ante in cristallo bronzato.

parquet, in rovere oliato nerodel pavimento, che vanno a rivestire anche l'elemento a penisola. Le lampade risaltano sulle pareti e sono sospese sopra il tavolo da pranzo in legno di rovere: l'originale forma degli elementi illuminanti richiama l'attenzione e incantano per i variegati giochi di luce. I muri, che accolgono belle tele realizzate da una pittrice locale, sono candidi, lisci e uniformi ed esaltano le diverse volumetrie che com-

Il bagno "padronale", concepito come una piccola spa, è caratterizzato da due livelli: i gradini, interamente rivestiti dal mosaico che prosegue anche nella parte più alta del locale, portano alla vasca incassata e ai sanitari. Una fascia orizzontale, realizzata sempre a mosaico, segue l'andamento delle pareti e interrompe la finitura bianca dei muri.

Il cromatismo musivo del bagno padronale ben si adatta al legno di rovere che riveste il pavimento e raggiunge l'area del lavabo, creando un effetto di continuità con il resto della zona notte. Scenografici i fasci di luce che segnano i gradini. L'arredo, con il colore scuro dei mobili realizzati a misura, spicca sulla finitura bianca delle pareti.

Particolare del bagno che serve la zona giorno: le piastrelle chiare lasciano il posto a un ampio specchio che corre per tutto il lato lungo e sembra raddoppiare lo spazio esistente. Un cambio di quota è evidenziato dal posizionamento di luci led, al di sotto della pedata del gradino. Il box di cristallo trasparente racchiude la doccia multifunzione: bagno turco, cromoterapia e getti emozionali.



Testata: Riabita
Soggetto: Citazione



pongono e movimentano gli spazi interni. Nella zona giorno mobili libreria di colore magnolia sono sospesi alle pareti, mentre il controsoffitto le taglia ortogonalmente definendo, da un lato l'area pranzo e dall'altro il soggiorno. Il mobile alterna parti chiuse ad ampie porzioni aperte dove poter disporre libri e oggetti oppure alloggiare la TV. Il soggiorno è caratterizzato dal divano realizzato con differenti tessuti di varie fantasie sui toni del beige, bianco e tortora. Un accattivante elemento di design s'inserisce nel contesto: è un simpatico pouf a forma di valigia che vivacizza tutto l'ambiente. L'Arco di Castiglioni, sempre attuale, crea con la bianca poltrona un proprio angolo. Anche la zona notte è stata completamente ridefinita: il progetto ha previsto uno spazio "separato" così da formare un ambito più personale e riservato. Nella camera il letto - contenitore mostra la struttura imbottita rivestita di tessuto chiaro che si contrappone alla testata in noce lavorato in modo particolare. L'essenza del legno contrasta con la parete più scura di color moka, mentre dal soffitto scendono lampade in tessuto dal tenue colo-

re rosa/beige che vanno a posizionarsi sopra la panca a lato del letto. All'interno della stanza è stata ricavata una piccola cabina armadio con ante in cristallo bronzato: la discreta trasparenza del vetro alleggerisce la struttura e crea un'efficace profondità spaziale. Il bagno "padronale", concepito come una piccola spa, è caratterizzato da due livelli: i gradini, interamente rivestiti dal mosaico che prosegue anche nella parte più alta del locale, portano alla vasca incassata e ai sanitari. Una fascia orizzontale, realizzata sempre a mosaico, segue l'andamento delle pareti e interrompe la finitura bianca. Il cromatismo musivo ben si adatta al legno di rovere che riveste il pavimento e va a raggiungere l'area del lavabo, creando un effetto di continuità con il resto della zona notte. L'illuminazione del bagno padronale è stata particolarmente studiata: appariscenti linee luminose a led segnano la progressione dei gradini, mentre una piccola cavità che accoglie altri led, riprende i margini del soffitto con un effetto di luce riflessa gradevole e rilassante. Anche il bagno della zona giorno è stato

Lo studio è arredato con una scrivania e un divano letto in pelle bianca; gli armadi, laccati bianchi, creano un piacevole contrasto con la pavimentazione in rovere e con la fascia tinteggiata di nero all'ingresso della stanza.

particolarmente curato: molto luminoso presenta piastrelle chiare che riflettono e diffondono la luce, mentre un ampio specchio che corre per tutto il lato lungo sembra raddoppiare lo spazio esistente. Un cambio di quota, necessario per permettere lo spostamento degli scarichi dei sanitari, è evidenziato dal posizionamento di luci led al di sotto della pedata del gradino. Un box di cristallo trasparente racchiude la doccia multifunzione: bagno turco, cromoterapia e getti emozionali. Uno scaldasalviette a forma di graffetta diventa un elemento d'arredo che si accompagna a un piccolo mobile realizzato a misura in legno di noce con una particolare lavorazione di trama incrociata "effetto segato" con finitura a cera. La pavimentazione è sempre in parquet di rovere. Belle tende proposte sui toni dell'écru - beige a trama trasparente si accostano alle accurate finiture e agli arredi, dove l'esperienza e la maestria degli artigiani della Brianza, si unisce ai migliori pezzi del design italiano, creando ambienti raffinati e curati in ogni dettaglio. ■

SCHEDA D'INTERVENTO

Pavimenti e rivestimenti:
Ceramiche Sant'Agostino, Sant'Agostino (Fe);
Triveneta Parquet, Cordignano (Tv)

Sanitari e rubinetteria:
Scarabeo Ceramiche, Roma;
Fantini Rubinetti, Pella (No);
Ideal Standard, Milano;
Kos Italia, Pordenone

Scaldasalviette:
Scirocco, Gattico (No)

Corpi illuminanti:
I-tre, Salzano (Ve); Flos, Bovezzo (Bs);
Terzani, Scandicci (Fi)

Arredi su misura:
Marelli Carlo, Cantù (Co)

Arredi standard:
Désirée, Zalf, Gruppo Euromobil,
Tezze di Piave (Tv); Marelli Carlo, Cantù (Co)

Quadri:
Laura Marelli, Cantù (Co)

Tende:
Essediesse, Mirabello di Cantù (Co)

L'architetto ha interpretato la volontà dei giovani committenti di abitare in un ambiente elegante, accogliente e confortevole, utilizzando razionalmente lo spazio, suddiviso in tre settori ben distinti a pianta pressoché quadrata